

## 1. ANTECEDENTES GENERALES

La Concesión se emplaza en la III Región de Atacama y en la IV Región de Coquimbo, abarcando las comunas de La Serena, La Higuera y Vallenar y se subdivide en los siguientes tramos:

**Tramo 1:** La Serena a Límite Regional abarca una longitud de 86 Km, comenzando en la salida norte de la ciudad de La Serena (km 473,500) hasta el Límite Regional en el Km 559,600. Este tramo se encuentra actualmente en etapa de Construcción.

**Tramo 2:** Límite Regional a Vallenar abarca una longitud de 101 Km, se inicia en el Km 559,600 y termina en el acceso sur de Vallenar en el Km 660,000. Este tramo se encuentra en etapa de Explotación, con Puesta en Servicio Provisoria de fecha 05 de mayo de 2015.

En su inicio considera la implementación de un nuevo puente que atraviese el ferrocarril y el río Elqui (sector del puente fiscal) y una solución desnivelada para el sector de Las Compañías junto con otras soluciones similares en los poblados que atraviesa la Ruta 5.

La concesión considera principalmente, obras de mejoramiento y de reposición de las calzadas existentes, ampliación a segunda calzada, construcción de doble calzada, ampliación de las bermas, construcción de calles de servicio y de puntos de retornos a nivel, mejoramiento de los sistemas de saneamiento y drenaje, incorporación de elementos de seguridad vial, paraderos de buses y teléfonos de emergencia al costado de la ruta, iluminación y paisajismo en sectores puntuales, área de servicio y estacionamiento de camiones, servicios en la ruta como camión grúa y asistencia técnica, entre otras obras.

<b>Nombre del Contrato</b>	<b>Concesión Ruta 5 Norte, Tramo La Serena – Vallenar</b>
<b>Sociedad Concesionaria</b>	Ruta del Algarrobo S.A.
<b>Decreto de Adjudicación</b>	D.S. M.O.P. N° 98/26.01.2012.
<b>Inicio de Concesión</b>	03.04.2012
<b>Plazo de Concesión</b>	35 años (420 meses).
<b>Kilómetros Concesionados</b>	186,500 Kilómetros
<b>kilometro de: inicio termino</b>	473,500 660,000 Ruta 5 Norte
<b>Puesta en Servicio Provisoria</b>	Sector II 05.05.2015
<b>Inversión Oferta Oficial</b>	345 MMUS\$
<b>Asesoría Inspección Fiscal</b>	Víctor Faraggi H.



<b>Call Center</b>	<b>800 364 990 / 42760830</b>
<b>Fono Emergencia</b>	<b>800 364 990 / 42760830</b>
<b>Centro(s) Atención</b>	<b>800 364 990 / 42760830</b>
<b>Áreas de Servicio</b>	<b>Km 559,660</b>
<b>Estacionamientos de Camiones</b>	<b>Km 559,660 Pon.</b>
<b>N° Postes SOS</b>	<b>126</b>
<b>Mensajería Variable</b>	<b>Km 479,700 Or. / Km 554,250 Po. Km 560,400 Or. / Km 656,600 Po.</b>
<b>Página Web Concesionaria</b>	<b>www.rutadelalgarrobo.cl</b>



2. INFORMACION DE FLUJO VEHICULAR (Transacciones)

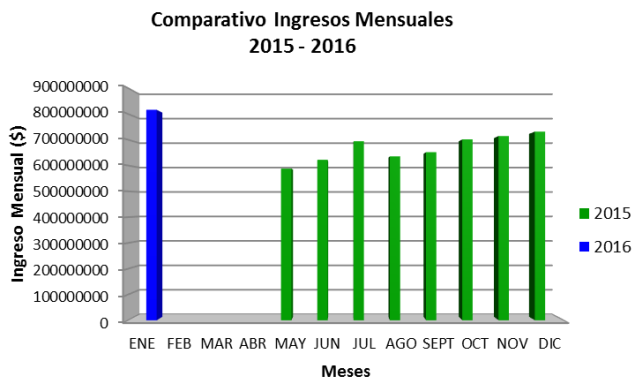


Gráfico 1: Flujos Mensuales Comparativos 2015-2016. Fuente: Informe Mensual Sociedad Concesionaria Ruta del Algarrobo.

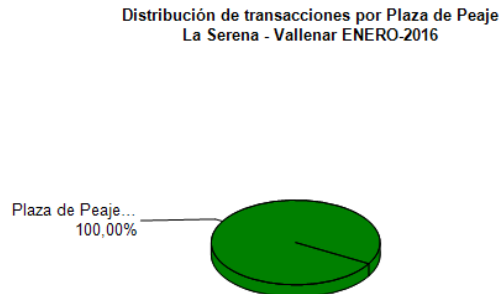


Gráfico 2: Distribución de Flujos (Transacciones), por Plaza de Peaje. Fuente: SICE. Reporte 29

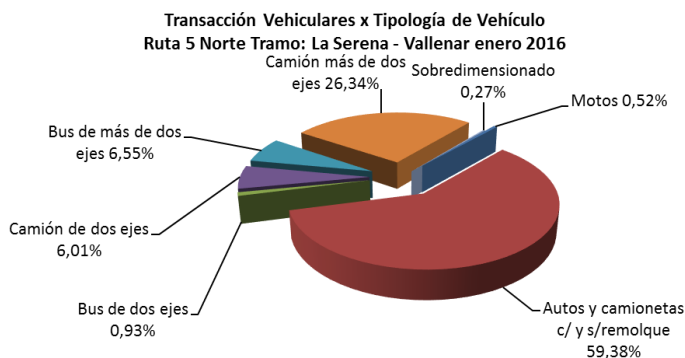


Gráfico 3: Distribución de Flujos (transacciones) por categoría de vehículo. Fuente: Informe Mensual Sociedad Concesionaria Ruta del Algarrobo.

Según la categoría de vehículo, los autos y camionetas corresponden al 59,4% del tráfico que circuló por las plazas de peajes en el mes de enero de 2016, seguidas en volumen por la categoría de camiones de más de 2 ejes con un 26,3%.

Los vehículos de carga representan un 32,6% del flujo por el peaje Troncal Norte

FLUJOS (transacciones) históricos

	ENE	FEB	MAR	ABR	MAY	JUN	JUL	AGO	SEP	OCT	NOV	DIC	TOTAL
2015	n/a	n/a	n/a	n/a	107.933	113.232	131.596	112.130	124.952	125.078	122.468	138.418	975.807
2016	160.411												160.411

Fuente: Informe Mensual Sociedad Concesionaria Ruta del Algarrobo.

3. INFORMACION DE LOS INGRESOS

El Ingreso mensual aumentó un 11,6% respecto del mes anterior.

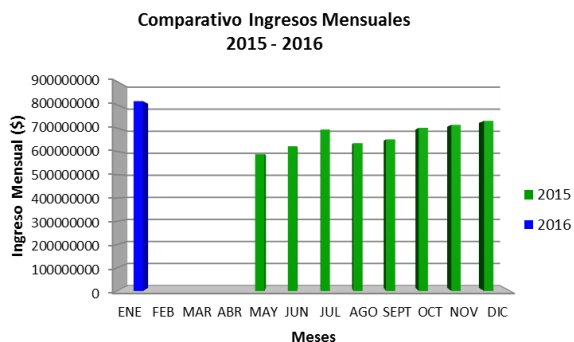


Gráfico 4: Comparativo de Ingresos Mensuales respecto año anterior. Fuente: Informe Mensual Sociedad Concesionaria Ruta del Algarrobo.

El ingreso total mensual alcanzó un monto de \$ 816.368.550.- equivalentes a UF 31.853,20 al 31/01/2016.

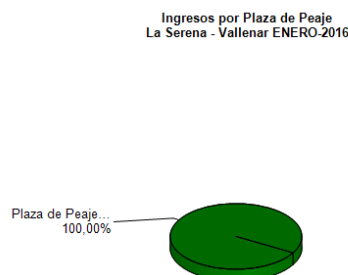


Gráfico 5: Distribución de ingresos por Plazas de Peaje. Fuente: SICE. Reporte 32

4.- ACCIDENTABILIDAD

Comparativo Accidentes 2015 - 2016

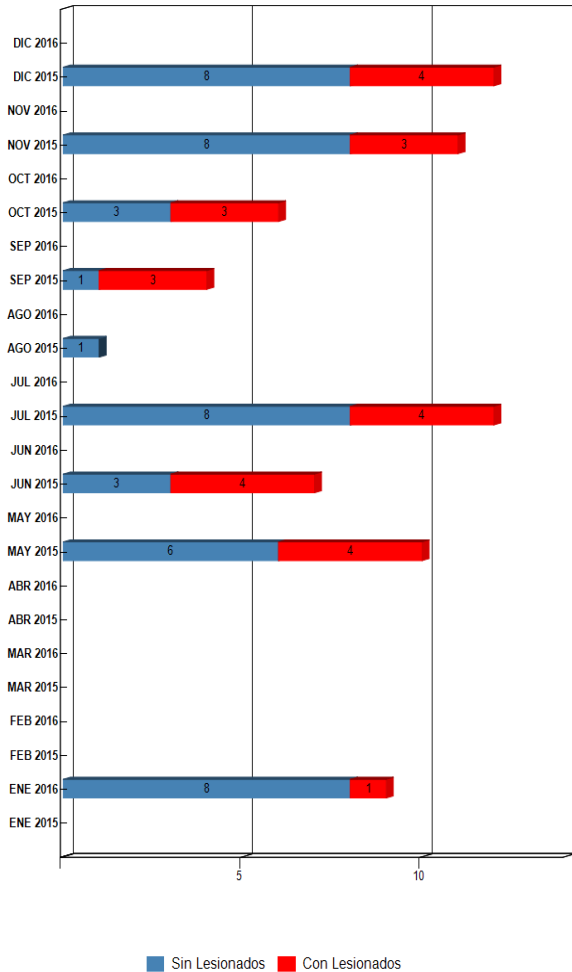


Gráfico 5: Comparativo total Accidentes 2015 – 2016 con y sin lesionados Fuente: SICE. Reporte 33

	ENE 2015	ENE 2016	FEB 2015	FEB 2016	MAR 2015	MAR 2016	ABR 2015	ABR 2016	MAY 2015	MAY 2016	JUN 2015	JUN 2016	JUL 2015	JUL 2016	AGO 2015	AGO 2016	SEP 2015	SEP 2016	OCT 2015	OCT 2016	NOV 2015	NOV 2016	DIC 2015	DIC 2016
Con Lesionados	0	1	0	0	0	0	0	0	4	0	4	0	4	0	0	0	3	0	3	0	3	0	4	0
Sin Lesionados	0	8	0	0	0	0	0	0	6	0	3	0	8	0	1	0	1	0	3	0	8	0	8	0
Total Acc.	0	9	0	0	0	0	0	0	10	0	7	0	12	0	1	0	4	0	6	0	11	0	12	0

Comparativo total Accidentes 2015 – 2016 con y sin lesionados Fuente: SICE. Reporte 33

Distribución de Lesionados La Serena - ValLENAR ENERO-2016

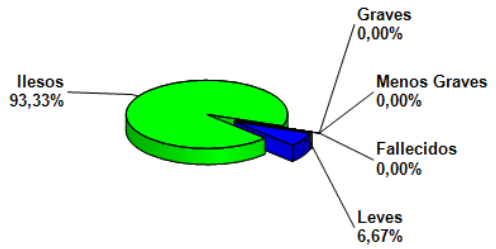


Gráfico 6: Distribución de Tipos de Lesionados, Enero 2016 Fuente: SICE. Reporte 34

Distribución Tipos de Accidentes La Serena - ValLENAR ENERO-2016

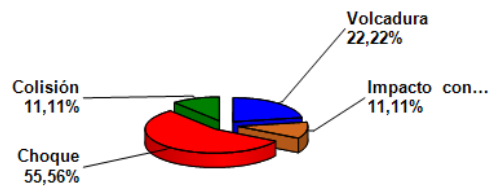


Gráfico 7: Distribución por Tipo de Accidentes, Enero 2016 Fuente: SICE. Reporte 34

Durante el mes de Enero de 2016, ocurrieron 09 accidentes, de los cuales uno corresponde a accidente con personas lesionadas. Durante el mes hubo una persona que resultó con lesiones leves. Los tipos de accidentes con personas lesionadas fue: Una colisión.

Además se indica que el total de personas involucradas en accidentes en el mes de Enero son dieciséis.

Accidentes Acumulados Anuales

Años	Accidentes		Victimas				Total	Tipos de Accidentes con lesionados						
	Total	Con Lesionados	Muertos	Graves	Menos Graves	Leves	Lesionados	Atropello	Caida	Volcaduras	Colisión	Choque	Impacto con animal	Otros
2015	63	25	0	5	4	34	43			9	2	10	1	3
2016	9	1	0	0	0	1	1				1			

Fuente: SICE. Reporte 35.

5. RECLAMOS DE USUARIOS

Mes	Comportamiento	Tarifas	Señalización	Conservación	Obstáculo en la calzada	Asistencia	Congestión	Iluminación	Daños por terceros	Otros	Agradecimientos	Sugerencias
Enero					2					9		2
Febrero												
Marzo												
Abril												
Mayo												
Junio												
Julio												
Agosto												
Septiembre												
Octubre												
Noviembre												
Diciembre												
TOTAL	0	0	0	0	2	0	0	0	0	9	0	2

Gráfico 8: Tabla Solicitudes ciudadanas Año 2016. Fuente: Sociedad Concesionaria Ruta Del Algarrobo S.A

En el mes de Enero de 2016 se presentaron 11 solicitudes ciudadanas referentes a las categorías: Obstáculos en la Calzada y Otros. Durante el período los usuarios de VALS estamparon dos sugerencias.

Tipo de Reclamos:

- 1.- Comportamiento de personal.
- 2.- Tarifas.
- 3.- Señalización.
- 4.- Conservación.
- 5.- Obstáculo en la calzada.
- 6.- Asistencia.
- 7.- Congestión.
- 8.- Iluminación.
- 9.- Otros.
- 10.- Agradecimientos.
- 11.- Sugerencias.

CASUÍSTICA	DICIEMBRE	ENERO	TOTALES
Otros Factores (Usuario señala que cuesta Pajonales está 100% mala)	1	0	1
Comerciales (Usuario consulta por las nuevas tarifas en peaje)	1	1	2
Otros Factores (Usuario señala que Postes S.O.S se encuentran no operativos)	0	2	2
Otros Factores (Usuarios no señalan nada en su reclamo)	0	1	1
Otros Factores (Usuario se cae en duchas de ASG)	0	1	1
Otros Factores (Usuario reclama por malas condiciones en baños de ASG)	0	1	1
Otros Factores (Usuario ofrece sus servicios como fotógrafo)	0	1	1
Otros Factores (Usuario pide dirección de oficina de S. Concesionaria en Santiago)	0	1	1
Otros Factores (Usuario solicita Rut de Sociedad Concesionaria)	0	1	1
Factores de Accidentabilidad (Usuario señala que le lanzan una piedra a su vehículo)	0	1	1
Factores de Accidentabilidad (Usuario señala que obstaculo daña su neumático)	0	1	1
TOTALES	2	11	13

Gráfico 09: Tabla reclamos del mes v/s mes anterior (Diciembre 2015 – Enero 2016). Fuente: Sociedad Concesionaria Ruta Del Algarrobo S.A

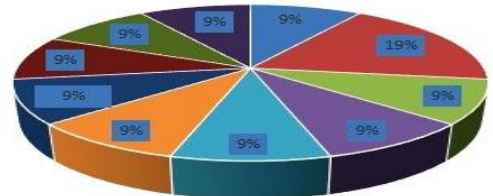


Gráfico 10: Distribución de reclamos por área temática Enero 2016. Fuente: Sociedad Concesionaria Ruta Del Algarrobo S.A

6. ASISTENCIA A USUARIOS

Mes	Tipo y N° de Atenciones										Total Asistencias
	1	2	3	4	5	6	7	8	9		
Enero	37	98	8	0	5	9	1	2	0		160
Febrero											
Marzo											
Abril											
Mayo											
Junio											
Julio											
Agosto											
Septiembre											
Octubre											
Noviembre											
Diciembre											
Total	37	98	8	0	5	9	1	2	0		160

Gráfico 11: Tabla con las atenciones mensuales y acumuladas 2016. Fuente: Sociedad Concesionaria Ruta Del Algarrobo S.A

Tipo de Atenciones:

- 1.- Reparación vehículo en terreno.
- 2.- Remolque de vehículo a lugar seguro.
- 3.- Panne por falta de combustible.
- 4.- Falla vehículo que requiere otros servicios.
- 5.- Primeros auxilios.
- 6.- Auxilio en accidente.
- 7.- Traslado de usuario a centro asistencial
- 8.- Instalación de señal preventiva.
- 9.- Otros

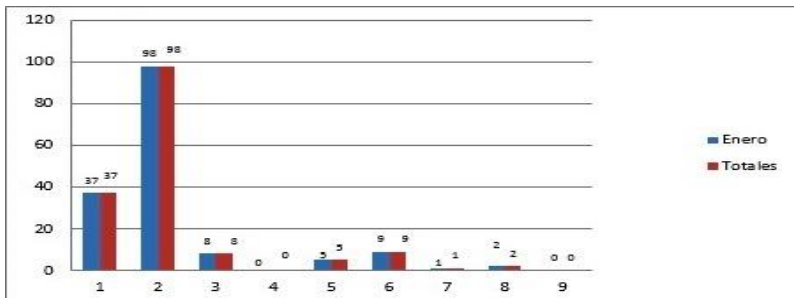


Gráfico 12: Distribución de Asistencias Enero 2016. Fuente: Sociedad Concesionaria Ruta Del Algarrobo S.A

7. HECHOS RELEVANTES

No se registran hechos relevantes.

Durante el mes de Enero de 2016 se efectuaron 160 solicitudes de atención en la ruta, realizadas a través de diferentes medios: citofonía, teléfono directo/celular, vigilancia u otros, las cuales se clasifican principalmente en: Remolque de vehículo a lugar seguro, Reparación de vehículo en terreno, Auxilio en Accidente, Panne por falta de Combustible y Primeros Auxilios.